

Cuisines

N° 152 août - septembre 2014 de Cuisines & Bains Magazine

31^e ANNÉE

Codes et tendances



L'îlot à la carte

**Rénovation
avant/après**

**Électro
version high-tech**

Exclusif : les "BONNES ADRESSES", le répertoire des meilleurs professionnels

Le succès des ambiances... industrielles



AMBIANCE LOFT

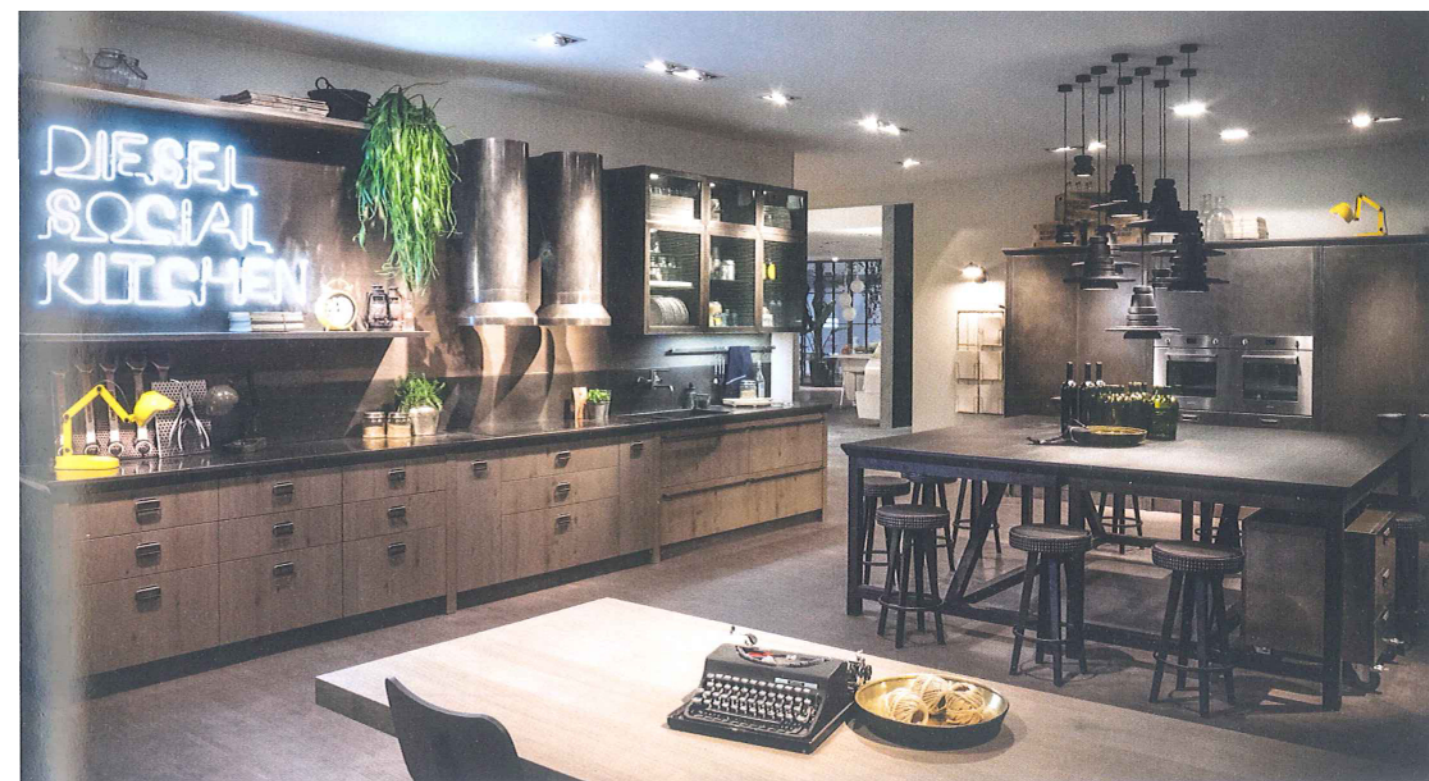
D'inspiration industrielle, cette cuisine joue avec les matériaux et les associe de manière inédite, tissant ainsi une ambiance très contemporaine. Les stratifiés effet bois patiné et ciment se marient à merveille avec les éléments en acier finition Peltrox et les poignées de portes ou les barres porte-accessoires à vis apparentes. L'ambiance loft urbain est accentuée par l'utilisation de vitres fumées pour les portes des modules hauts qui tranchent sur les murs de briques blanches.

Code Evolution, Michele Marcon Design, de Snaidero

LE CHARME DE L'ÉTAIN

Évoquant le charme des zincs parisiens disparus, cette cuisine artisanale se distingue par l'emploi de l'étain pour le plan de travail, le cadre des portes et le conduit de la hotte. Particulièrement résistant, ce matériau confère au modèle une note "professionnelle" qui séduira les aficionados.

Bar & Barman de Marchi Cucine



DUALISME

De l'union de deux icônes ambassadrices du style transalpin sur les cinq continents est née cette étonnante cuisine. Son charme réside dans son dualisme : ainsi le mariage de matériaux, vieillies à l'aide de traitements spéciaux, tel le bois, l'acier, le ciment et le verre, permet-il de composer une cuisine au design industriel intemporel et qui, pourtant, demeure imprégnée ci et là, de notes très contemporaines.

Diesel Social Kitchen de Scavolini

Pureté des lignes

MAGIQUE !

Matériau unique en son genre, le Corian® se travaille comme le bois, se taille, se sculpte, se ponce et se cintre par thermoformage ; il permet également de réaliser des assemblages par collage sans joints visibles. Ainsi cette composition formée d'un linéaire suspendu et d'une étagère de rangement en surplomb, fait valoir sa compacité. Un système d'éclairage en crédence souligne son profil gracieux et longiligne ; foin de poignées qui jureraient avec l'esprit dépouillé mais une prise de main tout aussi discrète qu'élégante. LaCucina, design Archea Associati/Marco Casamonti, d'Antonio Lupi



VOLUPTÉ

Notez les lignes incurvées, voluptueuses, des éléments suspendus et du meuble bas accueillant la télévision ; voyez comme elles font écho à la gironde silhouette du plan de travail en Corian®. Allurée comme une rampe, une étagère enveloppe dans son sillage le plan et la cuisine, traçant un trait d'union entre l'espace dévolu à la préparation des repas et celui dédié à la détente. Flux Swing, Giugiaro design, de Scavolini



TOUJOURS AUSSI JEUNE ET SENSUELLE

On ne la présente plus... Née des amours de la marque Snaidero et du studio Pininfarina Design, Ola fête cette année son 25^e anniversaire. Les années ne semblent pas avoir de prise sur elle : elle fait toujours valoir ses formes galbées et séduisantes, dont ce pied sculptural en fibre de carbone. Conçue en 85 pièces uniques (le nombre d'années de la société Pininfarina), cette nouvelle édition affiche une finition laquée micalisée en mat coloris noir extra, avec chants sous plan en laque métallisée rouge cerise. Le plan de travail, quant à lui, est en verre brillant. Ola 25 Limited Edition, Pininfarina design, de Snaidero

